



DISPOSITIF MEDICAL DE MISE EN CHARGE IMMEDIATE IMPLANTAIRE



SMART IW

Distribué par

ROBOLAB.fr
IMPLANTOLOGIE DENTAIRE

SMART IW

SOUDEUSE INTRA-ORALE

Dispositif médical de mise en charge immédiate implantaire permettant de souder les deux composants de titane directement dans la bouche du patient

La technique de mise en charge immédiate des implants solidarisés par attelle rigide devient de moins en moins invasive, plus sécurisante, elle permet l'obtention d'une bonne ostéo-intégration. La prothèse provisoire fixe pourra être posée dès la fin de la chirurgie implantaire. Cette technique permet aux personnes, partiellement ou complètement édentées de retrouver très rapidement le sourire.

PRINCIPAUX AVANTAGES DU SYSTEME SMART IW DANS LA MISE EN CHARGE IMMEDIATE:

- Primaire stabilité et immobilité des implants;
- Amplification protocoles avec mise en charge fonctionnelle immédiate d'implants;
- Parallélisme des piliers temporaires;
- Immédiat chargement de n'importe quel type d'implant.
- Fabrication Italienne
- Normes : 93/42/CEE



N'UTILISEZ PAS CET APPAREIL SUR DES PATIENTS PORTEURS DE PACEMAKER !

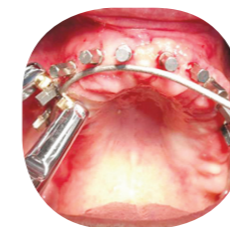
SMART IW

SOUDEUSE INTRA-ORALE

PRINCIPE DE FONCTIONNEMENT

Le dispositif permet de solidariser les implants directement dans la bouche du patient pendant la chirurgie, c'est un outil essentiel pour tout dentiste pratiquant l'implantologie et les techniques de mise en charge immédiate des implants. Rendre les implants solidaires entre eux par une barre de titane et cela, immédiatement après leur placement, assure une stabilité maximum et prévient les risques de micro mouvements, afin de garantir une ostéo-intégration optimale. Le processus de syncristallisations est de type électrique, évitant ainsi toute dissipation de gaz inerte dans l'atmosphère. L'énergie, contenue dans un condensateur, est transférée aux électrodes de la pince, le courant circulant entre les points de contact chauffe le titane jusqu'au point de fusion.

LA SYNCRISTALLISATION SE DEROULE EN TROIS ETAPES:



- 1 Compression par les électrodes des deux pièces à joindre.
- 2 L'impulsion génère ensuite le passage d'un courant et permet ainsi la soudure. La pression entre deux pièces doit être maintenue jusqu'à ce que la fusion ait lieu. Au cours du cycle, le point de fusion est protégé par un gaz d'Argon.
- 3 Le flux de courant n'a pas d'effets secondaires, le titane étant un très mauvais conducteur, la chaleur dégagée par le processus est entièrement dissipée par les électrodes de cuivre.

AUCUNE GENE POUR LE PATIENT , AUCUN DOMMAGE POUR LES TISSUS.

Note: La bibliographie courante n'envisage pas historiquement des contre-indications importantes.

Il est possible d'enregistrer des programmes personnalisés (par le biais de paramètres programmables) pour le réglage des différentes parties à souder.

SMART IW

SOUDEUSE INTRA-ORALE

LA PINCE DE SOUDURE

La qualité de la pince est indispensable au succès de la soudure. La pince permet de souder des pièces de métal à l'intérieur de la cavité buccale sans inconfort pour le patient.

Grâce à son mécanisme particulier, la pression exercée par la pince de soudure sur les articulations reste équilibrée et constante.

Entièrement stérilisable, elle possède un système de double commande : un commutateur sur le boîtier et sur la pédale de pied)



La pince est en cuivre électrolytique avec chemise extérieure spéciale pour la protection du manipulateur et du patient.

SMART IW

SOUDEUSE INTRA-ORALE



167, Promenade des Flots Bleus
06700 St-Laurent-du-Var
F R A N C E



TEL : +33 4 93 79 42 48
email : robolab.france@gmail.com
w w w . r o b o l a b . f r